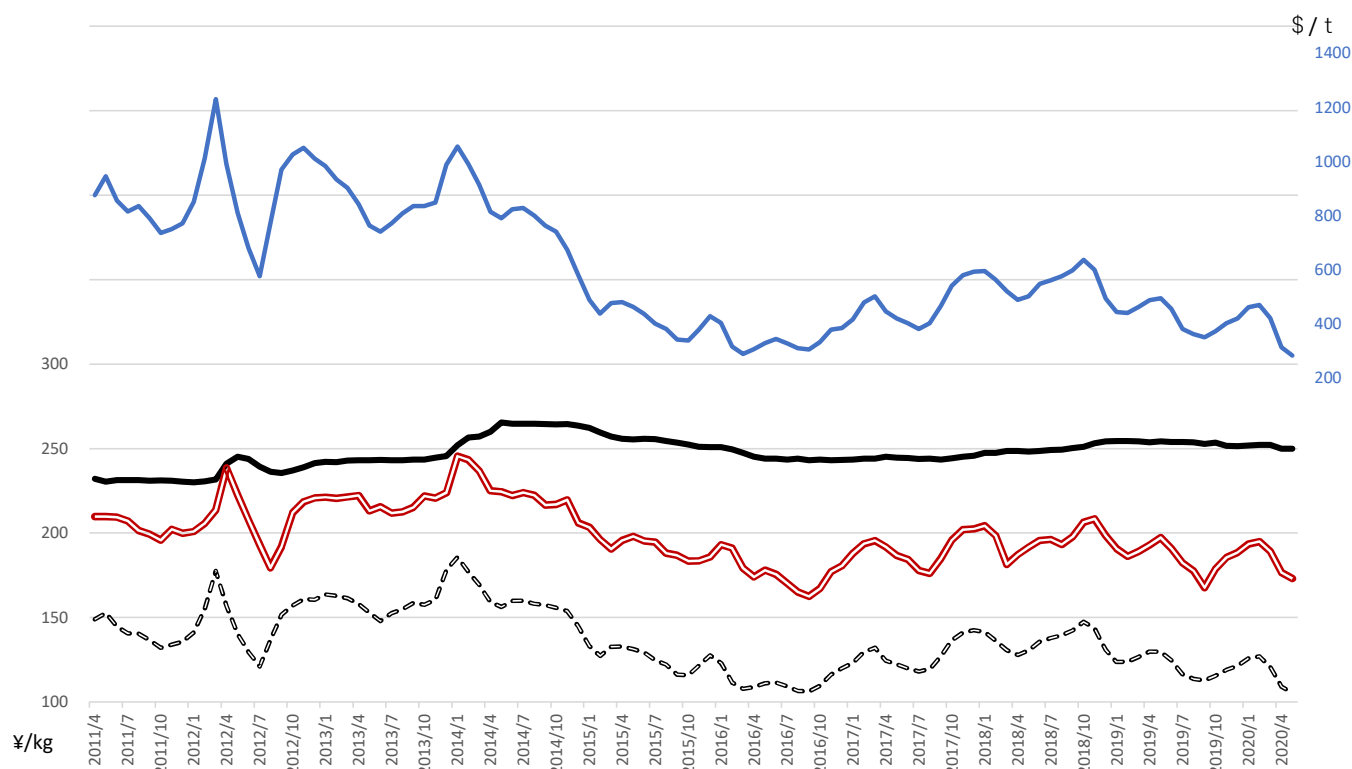


## L P G 輸入・販売価格推移

--- 基準価格×為替+元売・卸経費    — 石油情報センター    — 当社標準販売平均価格    — 基準C P (MB) 合成価格



注) 1. **基準C P (MB) 合成価格 右軸**

2012/12までは、当月C P 価格。2013/1～2016/4、前月価格+当月価格÷2 = 合成C P 価格。

2016/5以降、米国産MB 価格30% + 前述C P 価格70%の合成価格。

注) 2. **石油情報センター単価 左軸**

同サイト、L P ガス・速報（毎月調査）・価格情報より、2011/4～データより算出

関東地区一般小売価格、5 m<sup>3</sup>、10 m<sup>3</sup>より、その差額から立法単価を算出、消費税別に換算

注) 3. **当社標準販売平均単価 左軸**

業務用等大型施設販売を除く、家庭用単価の推移。原料調整を含み、消費税別単価。

注) 4. **基準価格×為替+元売・卸経費 左軸**

上記基準価格に円・ドル為替を掛け、更に元売、卸（配送センター）費用等を加算した価格推移。

注) 5. **上記の内、注) 1 単価、及び、注) 4 単価の2020年5月については予想値。**